

Drehkreuz zwischen Ost und West

KV-Terminal Frankfurt (Oder)

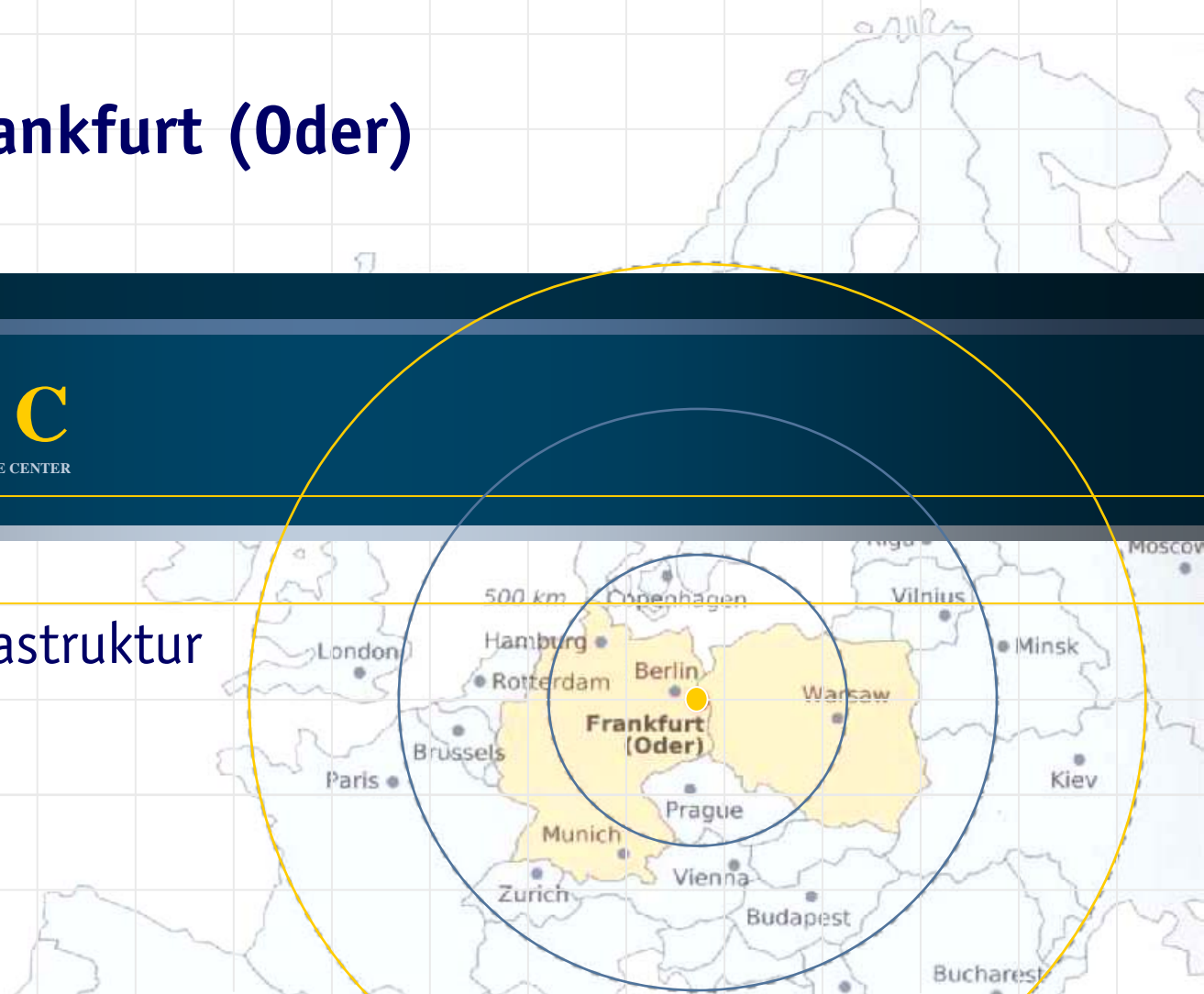


ETTC

EURO TRANSPORT & TRADE CENTER

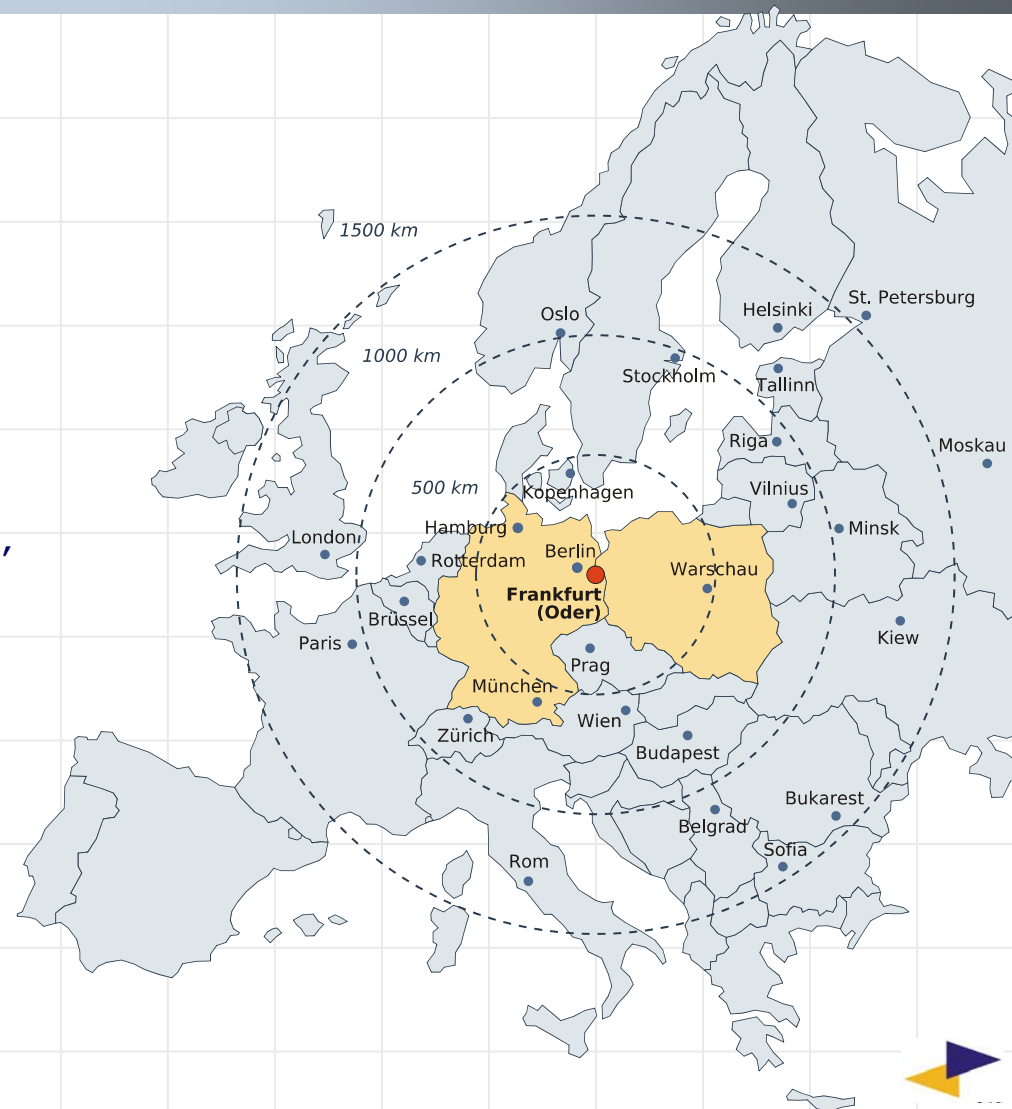
Produkte und Infrastruktur

01/2010

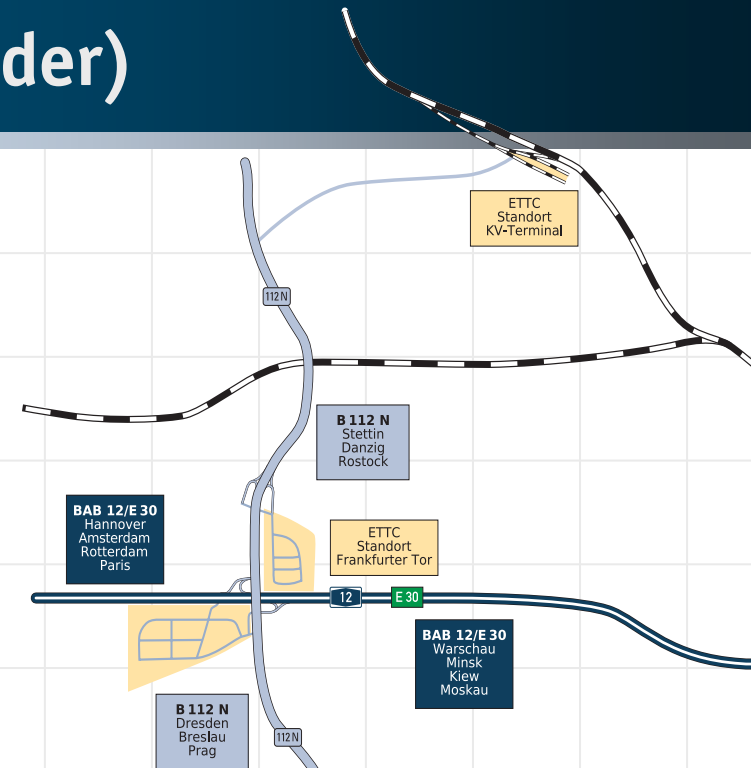


Standort mit strategischen Vorteilen

- ▶ Hochwertige Logistik für wirtschaftlich qualitätsgerechten Transport auf West-Ost-Achse
 - Optimieren der Netzwerke
 - Versorgung der Wachstumsbranchen
- ▶ Frankfurt (Oder) als HUB für
 - Verkehre aus Ost- und Westeuropa
 - Überseeverkehre
 - Bis Frankfurt (Oder) auf Schiene/Straße, Weitertransport per Straße nach Osteuropa
- ▶ Hauptverkehrsachse für Ost-West-Verkehre
- ▶ Ausgeprägte Osteuropakompetenz
- ▶ 350 Mio. Konsumenten in der EU innerhalb von 24 Stunden per Lkw erreichbar
- ▶ Europas Hauptlogistikpunkte innerhalb von 1.500 km



Lageplan Terminal Frankfurt (Oder)



Lage:	Südsystem des ehemaligen Rangierbahnhofs Frankfurt (O)
Fläche:	5 ha / Erweiterung um 7,7 ha
Betriebsgenehmigung:	05.12.2002
Bahnstellennummer:	717728
Anlage:	2 ganzzugslange Umschlaggleise
Umschlagsfläche	500 m Länge und 40 m Breite
Technik:	3 Mobilkrane

Öffentliche Anlage des Kombinierten Verkehrs

Betrieb und Services

- ▶ Die KV-Anlage ist Eigentum der Stadt Frankfurt (Oder) und wird durch die DB Intermodal Services als Dienstleister betrieben.
- ▶ Services:
 - Umschlag und Lagerung
 - Containerdepot
 - Vor- und Nachlauf Straße in Ostbrandenburg und Polen
 - Wartung und Reparatur
 - Verpackung der Güter in Containern
 - Zollabfertigung
 - Kommissionierung und Handling
 - Agenturtätigkeiten



Quelle: Bildmaterial ETTC, Juli 2008

Containerverkehre

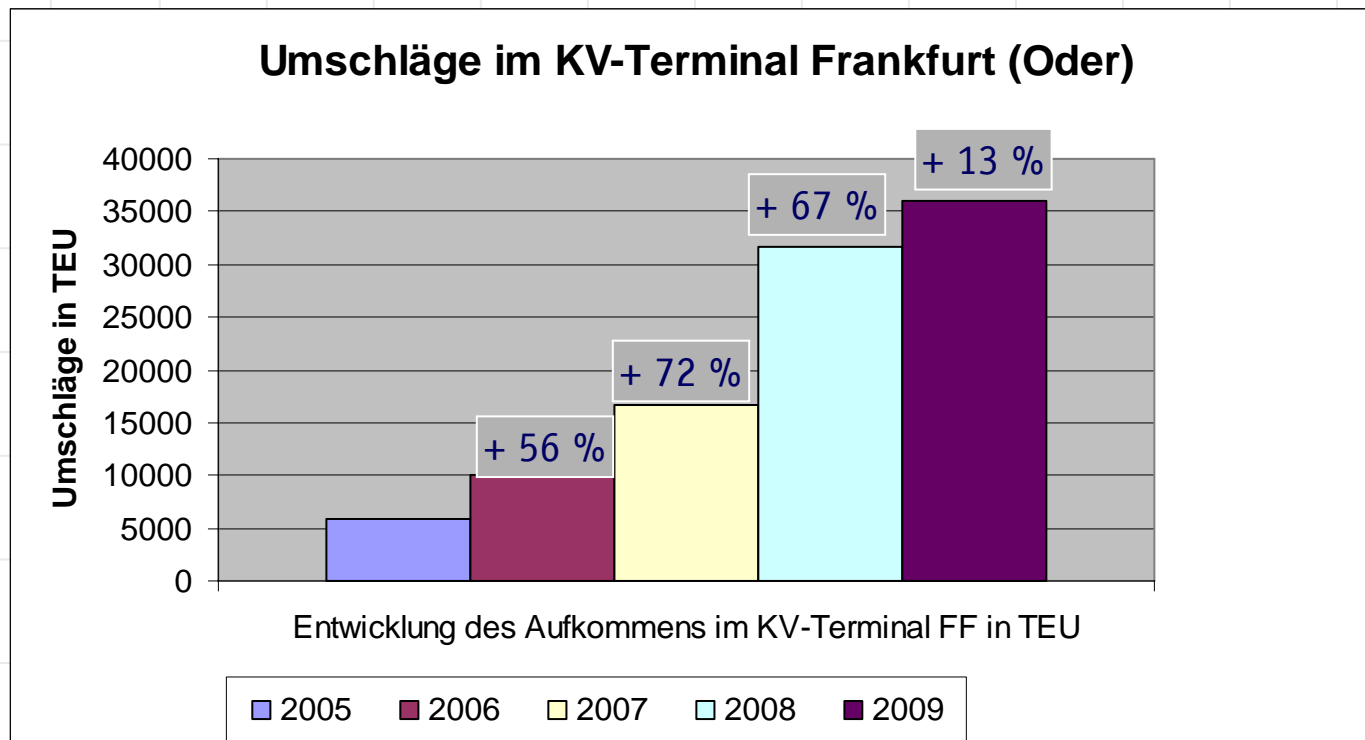
KV-Terminal Frankfurt (Oder) als HUB für Polen

- Frankfurt (Oder) - Hamburg
 - 4 Containerzüge je Woche und Richtung, Zusatzzüge nach Bedarf, Operateur Willy Petersen Spedition
- Frankfurt (Oder) – Hamburg/Bremerhaven
 - 5 Containerzüge je Woche und Richtung Hamburg
 - 2 Containerzüge je Woche und Richtung Bremerhaven
 - Operateur PCC Intermodal
- Frankfurt (Oder) – Herne – Rotterdam
 - 3 Containerzüge je Woche und Richtung
 - Operateur PCC Intermodal
- Frankfurt (Oder) – Kutno (Krzewie)- Slavkow
 - 3 Containerzüge je Woche und Richtung
 - Operateur PCC Intermodal
- Frankfurt (Oder) - Brzeg Dolny
 - 3 Containerzüge je Woche und Richtung, Operateur PCC Intermodal



- Direktverbindungen Willy Petersen GmbH/ SP Intermodal
- Direktverbindungen PCC Intermodal
- - - Ergänzungsangebote PCC Intermodal
- - - Geplante Relation nach Süden, mögliche Streckenführung

Umschlagsaufkommen 2009



Steigerung des Containerumschlags 2009 gegenüber 2008 um 13 %, insgesamt 36.000 TEU 2009

Ansprechpartner für Verkehre

Willy Petersen Spedition

- Herr Lutz Grohmann (D, EN)
 - Telefon +49 40- 78 8-77 8-27, Mobil +49 163-84 87 037, Email: lutz.grohmann@Willy-Petersen.de
- Rossweg 20, 20457 Hamburg

PCC Intermodal

- Herr Jarosław Wanielista (PL, EN)
 - Telefon +48 58 7647 665, Email: Jaroslaw.Wanielista@pcc.eu
 - PCC Intermodal Sp. z o. o., Ul. Pułaskiego 6 www.pcc-intermodal.pl
- Bernd Meewes, PCC I-Office in Hamburg
 - Telefon +49 40 7405 4194, Mob: + 49 172 2355 840
 - E-mail: bernd.meewes@pcc.eu
 - Kurt Eckelmann Strasse 1, 21129 Hamburg



Ausbau des Bahnstandortes



Zeitraum 2008-2011

Erweiterungsinvestition

- ▶ Neue östliche Gleisanbindung und Erweiterung des KV-Terminals
- ▶ Kranbahn unter 4 Umschlagsgleisen
- ▶ Erschließung zusätzlicher Flächen für schienengebundene Logistik am Terminal
- ▶ Neue leistungsfähige Straßenanbindung der Bahnflächen an die B 112

- Ausbau des Containerterminals zum Drehkreuz für Ost-West-Verkehre
- Entwickeln Flächen für value added services am Terminal

Ihre Chancen und Vorteile am Bahnstandort

- ▶ Binden Sie das Terminal in Ihre Logistik ein und sichern sich dadurch Vorteile
 - Nähe zu den zentraleuropäischen Industriestandorten
 - effizientes Routing der internationalen Container über das HUB FF nach/von Osteuropa
 - Bündelung der Hinterlandverkehre von/nach Osteuropa
 - Kostengünstiger Standort mit Entwicklungspotential
 - Zentraler Terminal-Standort für die europäischen Überseehäfen



Ihre Partner in Frankfurt (Oder)

Das Investor Center Ostbrandenburg ist Ihr kompetenter Partner vor Ort.

Wir unterstützen Sie bei allen Ansiedlungsfragen – professionell, individuell und streng vertraulich.

Carmen Sybille Rehse / Irina Kania

GB Euro Transport & Trade Center

Investor Center Ostbrandenburg GmbH

Im Technologiepark 1

D-15236 Frankfurt (Oder)

Tel. +49 335 557 1300

Fax +49 335 557 1310

info@ettc.de

www.ettc.de

